

56JX300K/63ZY125

永磁直流 行星齿轮电机

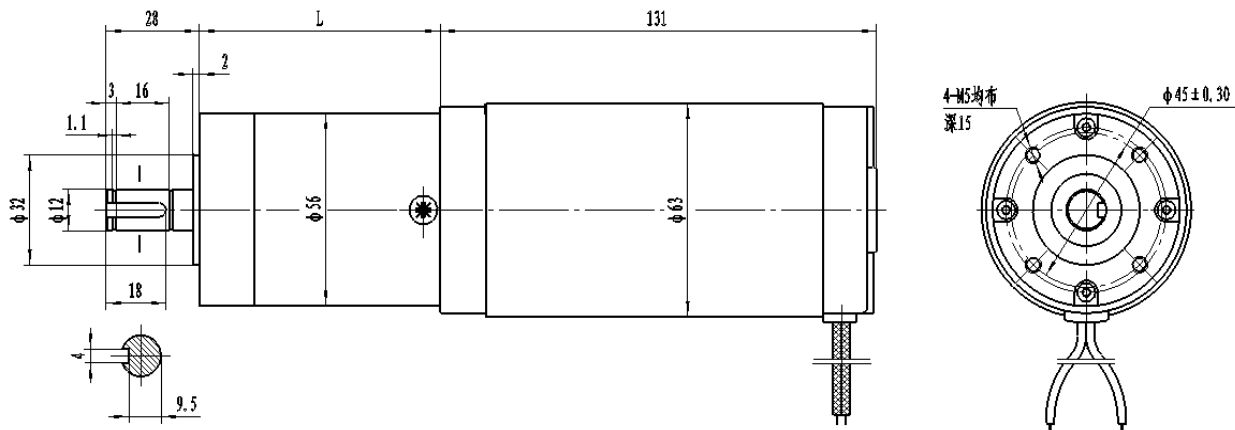
PM DC PLANETARY GEAR MOTOR

●产品特点 and 用途 Description of the product

1. 直径56mm行星齿轮减速器，允许负载45N.m。
56mm OD planetary gearbox with rated torque up to 45N.m.
2. 电动机的引出线也可以是“后出线”，订货时未作特别说明的，厂家任意供货。
Lead wires either run out through the motor housing or the rear cover.



●外形和安装尺寸 Dimensions



●电动机主要技术参数 Motor Technical Data

电机型号 TYPE	额定电压 Rated voltage (VDC)	空载转速 No-load speed (r/min)	空载电流 No-load current (A)	额定转速 Rated speed (r/min)	额定转矩 Rated torque (mN.m)	输出功率 Output power (W)	额定电流 Rated current (A)	堵转转矩 Stall torque (N.m)	堵转电流 Stall current (A)
63ZY125-2420	24	2000	0.4	1550	210	45	3.8	0.9	16
63ZY125-2430	24	3000	0.5	2600	250	70	4.6	1.1	20

●齿轮减速电机主要技术参数 Gear motor Technical Data

63ZY125-2420电机配置直径56mm减速器的完整型号：56JX300K□G12J28/63ZY125-2420(键槽轴，直径12mm，长度28mm，□内填写减速比)

减速比 Reduction ratio	3.6	4.25	13	15	18	47	55	65	76	168	198	234	276
减速级数 Number of gear trains	1	1	2	2	2	3	3	3	3	4	4	4	4
减速器长度(L) Length(L) mm	53	53	53	61	61	72	72	72	72	84	84	84	84
空载转速 No-load speed r/min	556	471	154	133	111	43	36	31	26	12	10	9	7
额定转速 Rated speed r/min	431	365	119	103	86	33	28	24	20	9	8	7	6
额定转矩 Rated torque N.m	0.68	0.803	2.211	2.552	3.062	7.195	8.42	9.951	11.63	23.15	27.28	32.24	38.03
最大瞬间允许负载 Max. permissible load in a short time N.m	4.5	4.5	15	15	15	30	30	30	30	45	45	45	45

63ZY125-2430电机配置直径56mm减速器的完整型号：56JX300K□G12J28/63ZY125-2430(键槽轴，直径12mm，长度28mm，□内填写减速比)

减速比 Reduction ratio	3.6	4.25	13	15	18	47	55	65	76	168	198	234	276
减速级数 Number of gear trains	1	1	2	2	2	3	3	3	3	4	4	4	4
减速器长度(L) Length(L) mm	53	53	53	61	61	72	72	72	72	84	84	84	84
空载转速 No-load speed r/min	833	706	231	200	167	64	55	46	39	18	15	13	11
额定转速 Rated speed r/min	722	612	200	173	144	55	47	40	34	15	13	11	9
额定转矩 Rated torque N.m	0.81	0.956	2.633	3.038	3.645	8.566	10.02	11.85	13.85	27.56	32.48	38.38	45
最大瞬间允许负载 Max. permissible load in a short time N.m	4.5	4.5	15	15	15	30	30	30	30	45	45	45	45