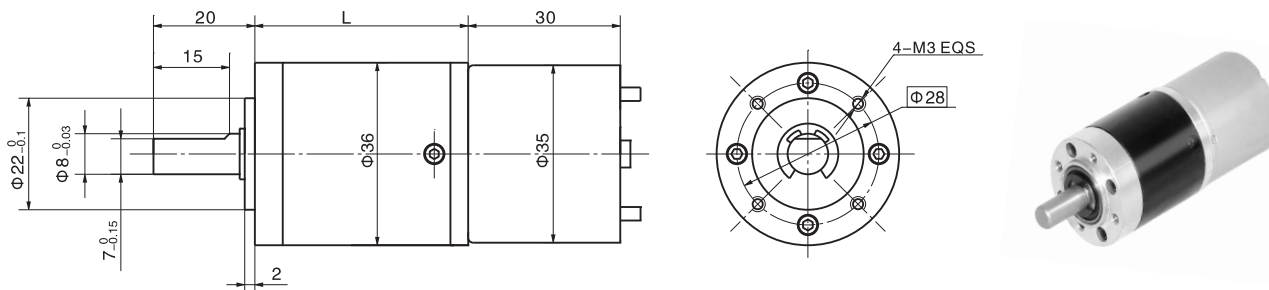


永磁直流行星齿轮电机 PM DC Planetary Gear Motor

36JX20K/35ZY30

Φ36标准型减速器，允许转矩范围：0.2N.m~2.0N.m
36mm OD Standard Gearbox,
Permissible Load Range: 0.2N.m~2.0N.m

● 外形和安装尺寸 Dimensions



● 电动机主要技术参数 Motor Technical Data

电机型号 Type	额定电压 Rated voltage VDC	空载转速 No-load speed r/min	空载电流 No-load current mA	额定转速 Rated speed r/min	额定转矩 Rated torque mN.m	输出功率 Output power W	额定电流 Rated current mA	堵转力矩 Stall torque mN.m	堵转电流 Stall current A
35ZY30-1230	12	3000	50	2400	5	1.2	280	20	0.56
35ZY30-1240	12	4000	90	3200	5	1.6	250	23	0.8
35ZY30-1250	12	5000	100	4300	4	1.8	330	28.5	1.5
35ZY30-2430	24	3000	45	2400	5	1.2	150	25	0.8
35ZY30-2440	24	4000	50	3200	5	1.6	150	23	0.47
35ZY30-2450	24	5000	60	4100	5	2.1	210	27.7	0.67

● 齿轮减速电机主要技术参数 Gear Motor Technical Data

配置35ZY30-1230直流电机 (35ZY30-1230 DC Motor)

减速比 Reduction ratio	3.7	5.2	14	19	27	51	71	100	139	189	264	369	516	720
减速级数 Number of gear trains	1	1	2	2	2	3	3	3	3	4	4	4	4	4
减速器长度(L) Length(L) mm	31.0	31.0	35.8	35.8	35.8	42.1	42.1	42.1	42.1	48.9	48.9	48.9	48.9	48.9
空载转速 No-load speed r/min	809	579	214	158	111	59	42	30	22	16	11	8.1	5.8	4.2
额定转速 Rated speed r/min	647	463	171	126	89	47	34	24	17	13	9.1	6.5	4.7	3.4
额定转矩 Rated torque N.m	0.017	0.023	0.057	0.077	0.11	0.19	0.26	0.37	0.51	0.61	0.86	1.2	1.7	2
最大瞬间允许负载 Max. permissible load in a short time N.m	0.6	0.6	2.5	2.5	2.5	5	5	5	5	6	6	6	6	6

配置35ZY30-1240直流电机 (35ZY30-1240 DC Motor)

减速比 Reduction ratio	3.7	5.2	14	19	27	51	71	100	139	189	264	369	516	720
减速级数 Number of gear trains	1	1	2	2	2	3	3	3	3	4	4	4	4	4
减速器长度(L) Length(L) mm	31.0	31.0	35.8	35.8	35.8	42.1	42.1	42.1	42.1	48.9	48.9	48.9	48.9	48.9
空载转速 No-load speed r/min	1078	772	286	211	148	78	56	40	29	21	15	11	7.8	5.6
额定转速 Rated speed r/min	863	618	229	168	119	63	45	32	23	17	12	8.7	6.2	4.6
额定转矩 Rated torque N.m	0.017	0.023	0.057	0.077	0.11	0.19	0.26	0.37	0.51	0.61	0.86	1.2	1.7	2
最大瞬间允许负载 Max. permissible load in a short time N.m	0.6	0.6	2.5	2.5	2.5	5	5	5	5	6	6	6	6	6

配置35ZY30-1250直流电机 (35ZY30-1250 DC Motor)

减速比 Reduction ratio	3.7	5.2	14	19	27	51	71	100	139	189	264	369	516	720
减速级数 Number of gear trains	1	1	2	2	2	3	3	3	3	4	4	4	4	4
减速器长度(L) Length(L) mm	31.0	31.0	35.8	35.8	35.8	42.1	42.1	42.1	42.1	48.9	48.9	48.9	48.9	48.9
空载转速 No-load speed r/min	1348	965	357	263	185	98	70	50	36	26	19	13	9.7	6.9
额定转速 Rated speed r/min	1159	830	307	226	159	84	61	43	31	23	16	12	8.3	6.0
额定转矩 Rated torque N.m	0.013	0.019	0.045	0.062	0.087	0.15	0.21	0.29	0.41	0.49	0.69	1.0	1.3	1.9
最大瞬间允许负载 Max. permissible load in a short time N.m	0.6	0.6	2.5	2.5	2.5	5	5	5	5	6	6	6	6	6