

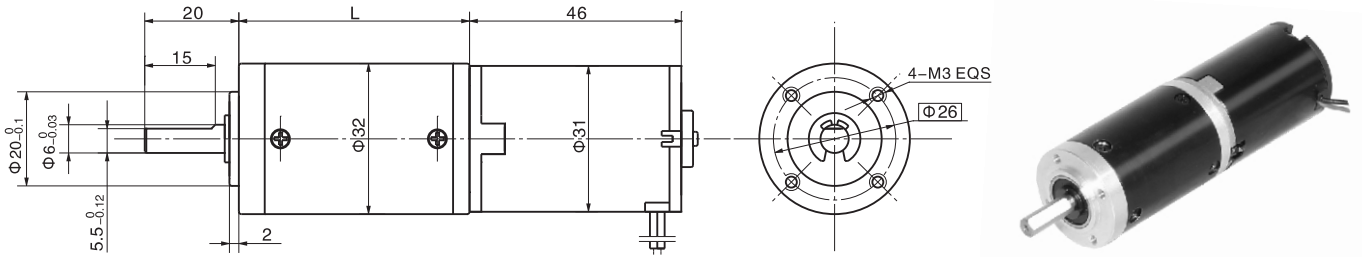
# 永磁直流行星齿轮电机 PM DC Planetary Gear Motor

## 32JX30K/31ZY46

Φ32加强型减速器，允许转矩范围：0.3N.m~3.0N.m  
 32mm OD Reinforced Gearbox,  
 Permissible Load Range: 0.3N.m~3.0N.m

常规产品出轴直径Φ6，也可以配置直径Φ8的出轴。Standard Output Shaft OD 6mm, OD 8mm Optional.

### ● 外形和安装尺寸 Dimensions



### ● 电动机主要技术参数 Motor Technical Data

电机型号 Type	额定电压 Rated voltage VDC	空载转速 No-load speed r/min	空载电流 No-load current mA	额定转速 Rated speed r/min	额定转矩 Rated torque mN.m	输出功率 Output power W	额定电流 Rated current mA	堵转力矩 Stall torque mN.m	堵转电流 Stall current A
31ZY46-2460	24	6000	150	4800	11.5	5.7	500	57	1.9
31ZY46-2495	24	9500	230	8000	18	15	1050	114	5.1

### ● 齿轮减速电机主要技术参数 Gear Motor Technical Data

配置31ZY46-2460直流电机 (31ZY46-2460 DC Motor)

减速比 Reduction ratio	3.7	5.2	14	19	27	51	71	100	139	189	264	369	516
减速级数 Number of gear trains	1	1	2	2	2	3	3	3	3	4	4	4	4
减速器长度(L) Length(L) mm	31.0	31.0	40.1	40.1	40.1	49.0	49.0	49.0	49.0	57.9	57.9	57.9	57.9
空载转速 No-load speed r/min	1617	1158	429	316	222	118	85	60	43	32	23	16	12
额定转速 Rated speed r/min	1294	927	343	253	178	94	68	48	35	25	18	13	10
额定转矩 Rated torque N.m	0.038	0.054	0.13	0.18	0.25	0.43	0.60	0.84	1.2	1.4	2.0	2.8	3
最大瞬间允许负载 Max. permissible load in a short time N.m	1.0	1.0	3.5	3.5	3.5	7.5	7.5	7.5	7.5	9	9	9	9

配置31ZY46-2495直流电机 (31ZY46-2495 DC Motor)

减速比 Reduction ratio	3.7	5.2	14	19	27	51	71	100	139	189	264	369
减速级数 Number of gear trains	1	1	2	2	2	3	3	3	3	4	4	4
减速器长度(L) Length(L) mm	31.0	31.0	40.1	40.1	40.1	49.0	49.0	49.0	49.0	57.9	57.9	57.9
空载转速 No-load speed r/min	2561	1834	679	500	352	186	134	95	68	50	36	26
额定转速 Rated speed r/min	2156	1544	571	421	296	157	113	80	58	42	30	22
额定转矩 Rated torque N.m	0.060	0.084	0.21	0.28	0.39	0.67	0.93	1.3	1.8	2.2	3	3
最大瞬间允许负载 Max. permissible load in a short time N.m	1.0	1.0	3.5	3.5	3.5	7.5	7.5	7.5	7.5	9	9	9